

(有)フォーム「鉄筋かぶり厚探查棒」説明会

BELCA では、正会員の保有する新技術及び新商品等に関する情報について、説明会を開催し情報を発信しております。

今回は、(有)フォームの次の「鉄筋かぶり厚探查棒」の説明会を行いますのでご参加下さい。

「鉄筋かぶり厚探查棒」(有)フォームの発表資料)

「鉄筋かぶり厚探查棒」は、鉄筋のコンクリートかぶり厚を非破壊で検査する器具です。計測面で探查棒を転がし、検査体ネオジム磁石による吸着力の強弱でコンクリートの鉄筋かぶり厚の過不足を判定します。簡易で精度の高い検査が可能であり、既存 RC 構造物の施工精度、構造物の品質確認を簡易かつ安価に行うことができます。

○従来技術と比較した「鉄筋かぶり厚探查棒」の特徴

配筋検査時目視観察できない部分(下部、隅)のかぶり厚検査が可能です。従来技術では出来なかった脱型直後(4週圧縮強度以下)のかぶり厚の全数検査も可能になります。また、水中での検査も可能です。

○期待される効果

コンクリート打設前の目視できない部分のかぶり厚検査や、脱型直後のコンクリートのかぶり厚の全数検査が可能であり、施工精度が確認できます。欠陥部を早期に発見する事により、その原因(墨出し結束、スペーサー欠落、台直し、コンクリート打設不良等)究明が可能となり、不具合の発生を抑制する効果が期待されます。



(既存建築物での鉄筋調査の流れ)



探查棒による検査



小径コアを抜き取り
鉄筋の状況を確認



抜き取ったコアに
より中性化を確認

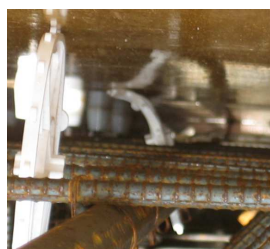


コンクリート強度を
確認

(新築時の鉄筋調査)



型枠の調査状況



調査で発見された型枠内のスペーサーの変形



脱型直後の検査状況

1. 開催日時・場所：平成26年7月30日(水) 15時～16時
BELCA会議室(裏面地図参照)
2. 説明会次第：①「鉄筋かぶり厚探查棒」説明(約30分)
② 質疑応答と実演(約30分)
3. 対象・定員：40名(7月23日(水)締切、先着順)。

4. 参加料：無 料

5. 受講申込み：本紙下部の申し込み用紙に必要事項をご記入の上、BELCA 総務部まで FAX にてご送信ください。後日、参加票をご勤務先に FAX いたします（記入項目を電子メールで送信いただいても結構です。電子メールでお申し込みいただいた場合には受講票を電子メールにて送信いたします。）。

申込者多数の場合には、1社につき2名までに限定させていただきます。

6. 会場地図：



【お問合せ先】 公益社団法人 ロングライフビル推進協会(BELCA)

総務部 末吉 (スエヨシ)

〒105-0013 東京都港区浜松町2-1-13 芝エクセレントビル4階

TEL : 03-5408-9830 FAX : 03-5408-9840

E-Mail : belca@belca.or.jp

申込み用紙

(有)フォーラム「鉄筋かぶり厚探查棒」説明会

返信先 FAX : 03-5408-9840

切り取らずそのまま FAX して下さい。

お名前	
会社名	
所属部署 ご役職	
会社ご住所	〒
ご連絡先	TEL : FAX : E-Mail :
今後の BELCA からの各種情報配信の希望の有無（希望する方にはセミナー情報等を配信させていただきます。また、希望しない方のご記入いただいた個人情報は本セミナー以外の目的では使用いたしません。）	<input type="checkbox"/> 希望する <input type="checkbox"/> 希望しない