

BELCA

公益社団法人ロングライフビル推進協会
Building and Equipment Long-life Cycle Association

ASSOCIATION OVERVIEW 2026



協会概要



当協会について - About Us -

BELCAとは

公益社団法人ロングライフビル推進協会（BELCA = Building and Equipment Long-life Cycle Association）は、建物所有、設計、建設、設備、メーカー、メンテナンス、診断、コンサルタント、評価・認証、公共事業等の多くの分野の会員で構成される法人です。

良好な建築ストックの形成を目指して活動しています。

BELCAの活動

- 人材育成（ビルディングドクター及びビルライフサイクルマネージャー）
- 調査・研究・情報発信
 - ・ライフサイクルマネジメントデータ集等の提供
- BELCA賞
- エンジニアリング・レポート（E R）ガイドラインの作成、E R関係会議の設置

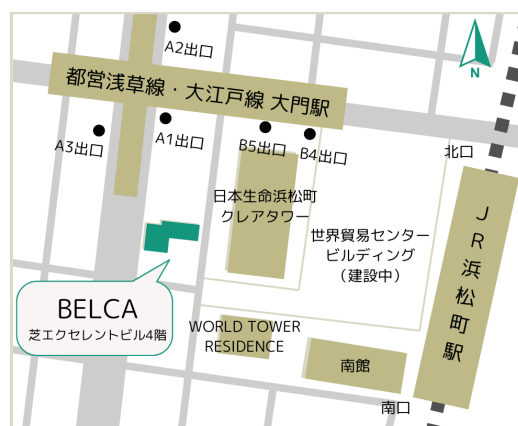
協会概要

- 設立：平成元年6月19日（平成22年4月1日に公益社団法人化）
- 所在地：〒105-0013
東京都港区浜松町2-1-13 芝エクセレントビル4階
- TEL：03-5408-9830
- ホームページ：<https://www.belca.or.jp/>
- 会長：相川 善郎（大成建設株式会社 代表取締役社長）
- 会員数

- ・正会員：131社
- ・賛助会員：9社
- ・特別会員：254団体・人



▲
協会Webサイト



ごあいさつ – Top Message –

当協会は、1989年に社団法人建築・設備維持保全推進協会として設立され、2010年4月に内閣総理大臣の公益認定を受けて公益社団法人ロングライフビル推進協会へと移行し、現在へと至っております。

この間、持続可能な社会の形成に向けて、ビルのライフサイクル全般に係わる幅広い業種の会員の英知を結集して、建物のロングライフ化に資する資格者の育成・登録・普及や調査研究・情報発信、表彰、評価・評定等の諸事業を展開し、皆様にその成果をご活用いただいております。

さらに、2014年には会員宣言も制定し、会員と当協会がビルのロングライフ化という共通の理念の下に協働していることが広く社会に認知されるよう、情報発信に努めているところであります。

さて、我が国の経済社会は成熟化が進み、本格的なストック社会となってまいりました。当協会では設立以来、ビルのロングライフ化を追求してまいりましたが、いよいよ真のロングライフ化が求められる時代となってきたと申しても過言ではありません。

地球環境問題が深刻化しつつある今、ビルのロングライフ化は社会の大きなテーマとして求められるものであると同時に、個々のビル所有者にとっても、建替えを繰り返すよりも丁寧に維持管理して長期使用の方が年当たりのコストを抑制でき、メリットをもたらすものであります。

ビルのロングライフ化を実現するためには、維持保全を丁寧に言うことは言うまでもありませんが、耐震性能を確保したり、省エネルギー性能を向上させたりするだけでなく、そこで働く人々の健康を増進して知的生産性の向上に寄与するような執務空間を構築するなどして、ビルの資産価値の維持・向上に努めていく必要があります。これらは、投資家の注目を集めるESG（環境・社会・ガバナンス）やSDGs（持続可能な開発目標）へ対応するものでもあり、そのためには、ビルのライフサイクルを見通した上で維持保全計画を策定し、着実に改修等を実施するなど適切なマネジメントが欠かせません。

また、新型コロナウイルス感染症の流行を契機に、多様な働き方や新たなテクノロジー（DX、ICT、ビッグデータ、AIなど）を駆使した取組みが普及してきており、それに伴いビルのあり方も日々変わり続けています。

こうした観点から、当協会は今後も、ビルのライフサイクル全般に係わる幅広い業種の会員とともに連携して活動する団体としての特色を活かしつつ、ビルのロングライフ化に向けた活動を展開してまいりたいと存じます。

皆様のご指導、ご支援、ご協力を何とぞよろしくお願い申し上げます。

公益社団法人ロングライフビル推進協会
会長 相川 善郎



事業紹介 - Association Activity -

建築物のロングライフ化に資する人材の育成・登録・普及

建築物のロングライフ化を担う、維持管理や診断の専門技術者等の育成・登録を行っています。

(1) 建築・設備総合管理士

建築物の所有者等が実施する建築物のライフサイクルマネジメントを担う専門家です。

(2) 建築仕上診断技術者

建築物の外壁・防水等の仕上の診断を行い、補修・改修の適切なアドバイスを行う技術者です。

(3) 建築設備診断技術者※

電気・空調・給排水設備等の診断を行い、修繕・更新・改修の適切なアドバイスを行う技術者です。

※一般財団法人日本建築設備・昇降機センターと共催



資格講習会の様子



仕上診断技術者の業務の様子

資格制度の
詳細はこちら



Qualification, Training and Support

建築物のロングライフ化に関連する調査研究・情報発信

建築物のロングライフに必要な調査研究を行い、データや情報を整備しています。

また、これらの成果や会員のノウハウを活用し、書籍等にまとめて頒布するとともに機関誌等を通じてロングライフ化を推進するための情報を発信しています。

(1) 調査研究

建築物のロングライフ化に必要な調査研究を行い、データや情報を整備しています。

(2) 情報発信

- 1) 機関誌「BELCA NEWS」の発行
- 2) 書籍の刊行
- 3) セミナー・講習会の開催
- 4) ホームページを通じた各種情報の発信



●直近で出版した書籍（一部）

建築物のライフサイクルマネジメント用
データ集2026年度版
(令和8年4月刊行)



木造・木質建築
-長寿命化レシピ集
(令和6年刊行)

詳細はこちら



調査研究の詳細



機関誌の詳細



書籍案内



セミナー案内

Investigation, Research, and Information Providing

事業紹介 - Association Activity -

建築物のロングライフ化に関連する表彰

長期にわたって適切な維持保全をしたり、優れた改修を実施して現在も活用されている模範的な建築物を「BELCA 賞」として表彰しています。

(1) ロングライフ部門

長年にわたり適切に維持保全され、さらに相当の期間にわたって維持保全される事が計画されている模範的な建築物を表彰します。

(2) ベストリフォーム部門

社会的・物理的な状況の変化に対応して、今後の長期使用のビジョンを持って蘇生させる、もしくは飛躍的な価値向上等をさせるリフォームがなされた模範的な建築物を表彰します。



表彰式の様子



受賞者へ贈呈される賞牌

BELCA賞の
詳細はこちら



Commendation

建築物のロングライフ化に関連する評価・評定等

ビルのロングライフ化に資する優良な技術の評価、公営住宅の改善計画の評価、耐震診断・耐震改修計画の評定等の事業を行っています。

(1) 優良補修・改修工法等の評価

補修や改修に関する材料、工法、設備、機器等について優れた技術の評価をしています。

(2) 公営住宅最適改善手法の評価

公営住宅の改善事業について改善計画の妥当性や事業性等を評価しています。

(3) 耐震診断・耐震改修計画の評定

耐震診断、耐震改修設計等の適切性を学識経験者の協力を得て、第三者機関の立場から評定しています。

(4) エンジニアリング・レポート (ER) の品質の確保と普及

ER作成のためのガイドラインを刊行するとともに、ERを作成する正会員で構成されるER作成者連絡会議を組織し、専門技術の情報収集・共有、ERの品質の確保と情報発信を行なっています。

(5) マンション定期診断及び外壁診断の普及 (マンションドック)

マンションの定期的な診断の普及推進を図るため、当協会が定める登録基準を満たす正会員を「マンションドック」として登録しています。

Assessment, Evaluation, etc.

詳細はこちら



優良補修・
改修工法等評価事業



公営住宅最適改善
手法評価事業



耐震診断・
耐震改修計画評定



エンジニアリング・
レポート



マンションドック

沿革 - History -

- 1985 S60 BELCAの前身である「建築設備維持保全研究会」発足 (S60.11.20)
- 1986 S61 建築設備維持保全体系整備目標策定
- 1987 S62 「建築・設備維持保全推進協議会 (LCA)」発足 (S62.11.26)
- 1989 H 1 「社団法人 建築・設備維持保全推進協議会 (BELCA)」発足 (H1.6.19)
- 1990 H 2 建築仕上診断技術者 第1回講習会開催
- 1991 H 3 建築・設備総合管理技術者 第1回講習会開催
- 1992 H 4 第1回BELCA賞表彰 (H4.5)
- 1995 H 7 建築設備診断技術者 第1回講習会開催
「既存建築物診断・改修等推進全国ネットワーク委員会」設立 (H7.3)
- 1997 H 9 ファシリティマネージャ第1回資格試験実施
- 1998 H10 長期ビジョン策定・BELCA宣言公表
- 2000 H12 公営住宅最適改善手法評価事業開始
建築ストック総合対策要綱策定
- 2001 H13 耐震診断等の評定事業開始
- 2003 H15 「マンションドック」登録開始
- 2004 H16 設立15周年記念事業・シンポジウム実施
- 2006 H18 「ビルライフサイクル体系マップ」策定
優良補修・改修工法等評価事業開始
- 2007 H19 ER作成者連絡会議創設 (H19.11)
- 2009 H21 設立20周年
「BELCAロングライフ提言2009」策定
- 2010 H22 内閣府より公益社団法人の認定
「公益社団法人ロングライフビル推進協会 (BELCA)」に改称 (H22.4.1)
- 2013 H25 耐震診断・耐震改修計画評定委員会 (東京委員会) 設置
- 2014 H26 設立25周年
- 2016 H28 建築設備総合管理士 第1回講習会開催
- 2019 R 1 設立30周年
- 2024 R 6 設立35周年

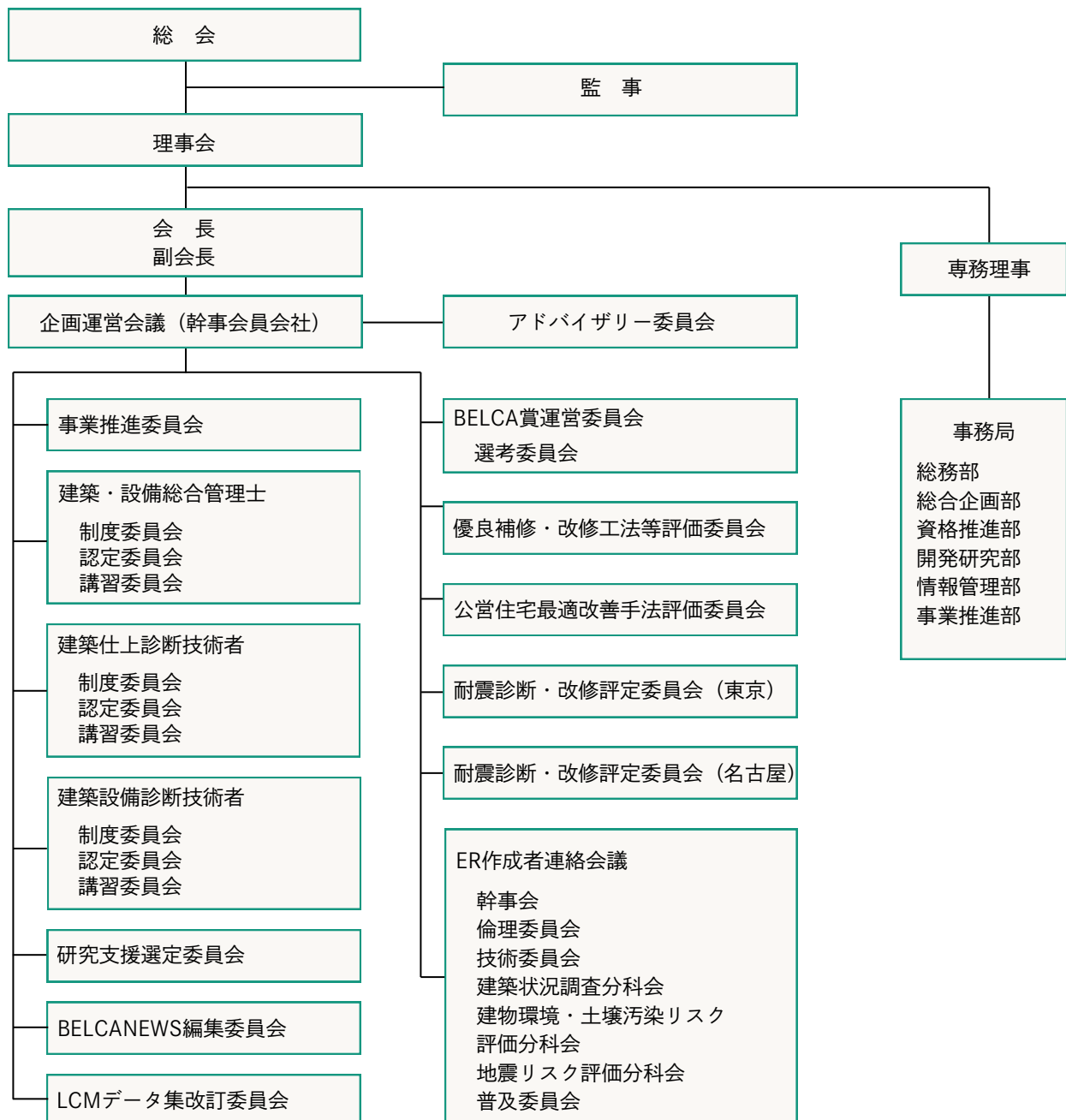
役員・組織 – Organization –

役員名簿

代表理事会長	相川 善郎	(大成建設株)	代表理事副会長	荒木 治彦	(三菱地所株)
理事副会長	長谷川 勉	(三機工業株)	理事副会長	榎木 靖倫	(株NTTファシリティーズ)
理事	野村 均	(東京建物株)	理事	芦田 智之	(株日建設計)
理事	西居 昭彦	(株竹中工務店)	理事	田母神 博文	(株関電工)
理事	横山 修三	(株東急コミュニティー)	理事	水野 一幸	(東京海上デ ^ィ アール株)
理事	勅使川原 正臣	(名古屋大学名誉教授)	専務理事	白井 清広	(BELCA)
監事	笈島 亮	(株山下設計)	監事	根本 将	(株裕生)
監事	石崎 和志	(株日本建築住宅センター)			

※令和8年5月26日時点

組織図



正会員一覧 - Regular Member -

順不同・令和8年6月1日現在

【建物所有】

NTT都市開発(株)
大阪ガス都市開発(株)
㈱サンケイビル
㈱森泉
東急不動産(株)
東京建物(株)
三井不動産(株)
三菱地所(株)
森ビル(株)

【設計】

㈱アール・アイ・エー
㈱梓設計
㈱石本建築事務所
㈱久米設計
㈱建築設備設計研究所
㈱佐藤総合計画
㈱日建設計
㈱日本設計
㈱松田平田設計
㈱三菱地所設計
㈱安井建築設計事務所
㈱山下設計

【建設】

㈱新井組
㈱安藤・間
㈱大林組
㈱奥村組
鹿島建設(株)
㈱鴻池組
清水建設(株)
㈱シミズ・ビルライフケア
住友林業(株)
大成建設(株)
㈱竹中工務店
東急建設(株)
戸田建設(株)

【設備】

飛鳥建設(株)
西松建設(株)
㈱富士防
前田建設工業(株)
㈱松下産業

㈱アキテム
㈱関電工
㈱きんでん
㈱弘電社
斎久工業(株)
三機工業(株)
㈱サンシャインシティ・ビルマネジメント
新日本空調(株)
新菱冷熱工業(株)
第一設備工業(株)
大成設備(株)
ダイダン(株)
高砂熱学工業(株)
㈱中電工
東洋熱工業(株)
㈱トーエネック
㈱西原衛生工業所
日本設備工業(株)
日本電設工業(株)

【メーカー】

アイカ工業(株)
アズビル(株)
三協立山(株)
TOTO(株)
能美防災(株)
㈱ホリ・コン
㈱LIXIL
㈱リンレイ

【メンテナンス】

㈱アサヒファシリティーズ
㈱アヅマ
石井ビル管理(株)
NTPプロパティマネジメント(株)
㈱NTTファシリティーズ
㈱オーエンス
鹿島建物総合管理(株)
グローブシップ(株)
㈱シー・アイ・シー
㈱ダイケンホールディングス
大星ビル管理(株)
大成有楽不動産(株)
㈱東急コミュニティー
東京不動産管理(株)
日本管財(株)
日本総合住生活(株)
日本メックス(株)
㈱ハリマシステム
㈱裕生

【診断】

SSKファシリティーズ(株)
㈱神奈川建物リサーチ・センター
㈱コンステック
新日本コーポレーション(株)
㈱スギテック
㈱創和三幸設計
㈱大協建材
ダイケンエンジニアリング(株)
㈱東京建物リサーチ・センター
㈱トクオ
日本建築検査機構(株)
フロンティアコンストラクション & パートナーズ(株)
マンション共同検査機構(株)
㈱ユキ商事
楽天ドローン(株)

【コンサルタント】

㈱アースアブレイザル
㈱アイスクウェアド
㈱イー・アール・エス
㈱NTTデータ
㈱FMシステム
MS & ADインターリスク総研(株)
ジェイアール東海コンサルタンツ(株)
㈱シティエポリューション
㈱ジャスト
SOMPO リスクマネジメント(株)
デロイト トーマツ PRS(株)
東京海上ディーアール(株)
東洋不動産(株)
日建設計コンストラクション・マネジメント(株)
明豊ファシリティワークス(株)
㈱山下PMC
㈱ユニオンリサーチ

【評価・認証】

㈱アセツブレイン
㈱ERIソリューション
インリックス(株)
㈱グッド・アイズ建築検査機構
検NET(株)
㈱三友システムアブレイザル
㈱J建築検査センター
㈱JCIAインサイト
大和不動産鑑定(株)
㈱東京カンテイ
(一財)日本建築センター
ビューローベリタスジャパン(株)

【公共事業】

東京ガス(株)

入会のご案内 - Membership Information -

BELCAの活動は会員企業により運営されており、BELCAは会員に対し、建築に関する様々な情報・サービスを提供しています。

入会案内詳細および
申込書等はこちら



主な会員特典

- ・機関誌「BELCA NEWS」(季刊)による情報提供及び機関誌を通じた会員のPR
- ・発行図書のみ会員割引
- ・各種委員会・プロジェクトチームへの参加
- ・メールマガジンによる最新情報の提供
- ・正会員専用ページを通じた情報提供(機関誌のバックナンバー閲覧可)
- ・会員の商品・技術PRのための説明会の開催
- ・エンジニアリング・レポート作成者連絡会議への参加
- ・展示会やBELCAのホームページを活用した会員のPR
- ・優待価格によるセミナー参加
- ・耐震診断評定料の会員割引
- ・「外壁診断管理保険」への加入

問合せ先



公益社団法人ロングライフビル推進協会

<https://www.belca.or.jp/>

〒105-0013 東京都港区浜松町2-1-13 芝エクセレントビル4階



Webサイトは
こちら