

超高感度
煙検知システム

advanced fire technologies

early detection

火災予兆検知システム

PROTECVIEW®

air sampling

aspirating smoke detector

NOHMI

超高感度の煙検知システムで、 火災を未然に防ぐ。

advanced fire technologies

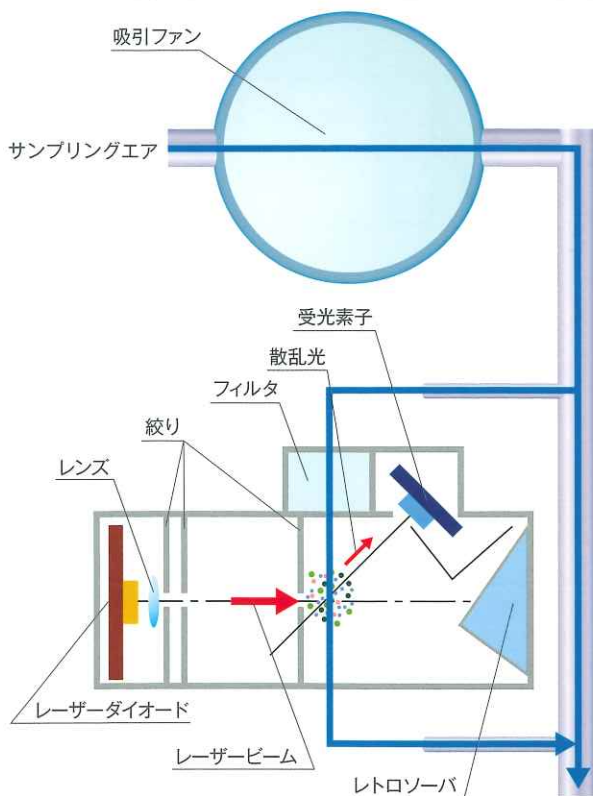
early detection

- 超高感度から低感度まで広いレンジで検出可能(0.001~20%/m)
- 大流量ファン(最大締切圧力350Pa以上※、最大吸引流量170ℓ/min以上※) ※実測値
- 総散乱光検知方式により、幅広い煙粒子径に対する検知が可能
- 煙濃度バーグラフ表示灯により、リアルタイムの煙濃度確認が可能
- センサの状態・濃度情報履歴など最大18,000件/各センサのイベントログ機能
- AC100V/DC24Vの2電源切替方式を採用(スタンドアロンタイプ)
- 全国をカバーするサポート体制と豊富な施工実績

aspirating smoke detector

Sensor Configuration

センサ構成



吸引ファン

大流量ターボ型吸引ファンによって導かれたサンプリングエアは、ファン内部で攪拌・均一化された後、その一部がフィルタを経由して検知部へ送出されます。

強力な吸引能力を持つファンの採用により、高風速下・長大サンプリング配管でもサンプリングエアをセンサに導きます。

フィルタ

フィルタを通過したサンプリングエアは、検知部内の汚損および非火災報の原因となる塵埃が除去されるため、長期にわたって高い精度で濃度計測されます。

検知部

サンプリングエアにレーザー光を照射して得られる総散乱光を受光素子が捕らえます。

レーザー光を広範囲に照射する総散乱光検知方式により、0.1μm以下の微小煙粒子から幅広い煙粒子径に対する検知が可能です。レーザー光の出力は自動制御機能により常時一定に保たれ、長期にわたって高感度の検知機構を維持します。

これらの機能により検出範囲0.001~20%/mのワイドレンジを実現しています。

設置場所

サーバールーム、通信機械室、
クリーンルーム、配電盤設備、
倉庫、美術館、博物館、半導体
製造装置、その他事業継続に
必要な施設・設備



Stand Alone Type スタンドアロンタイプ

特長

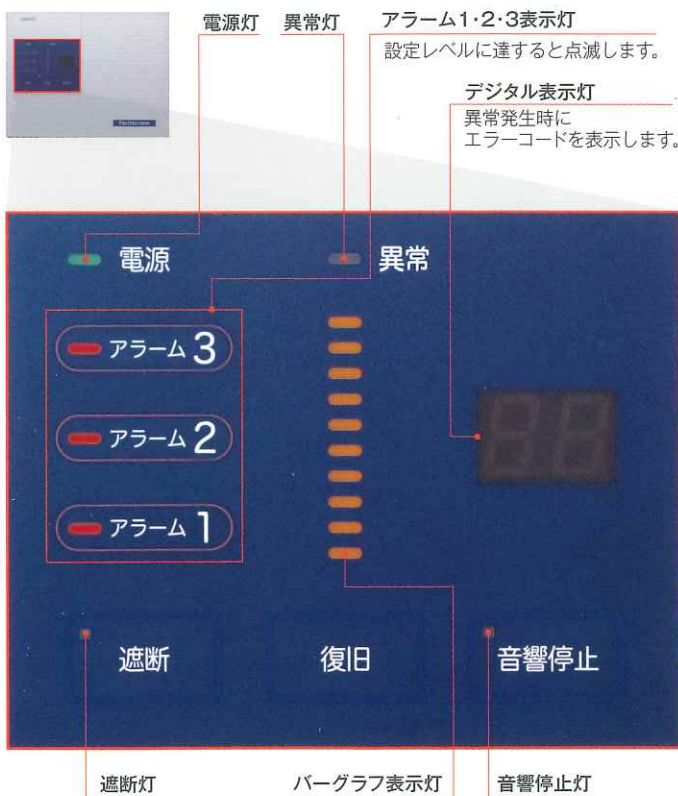
小規模エリアの監視、製造装置・配電盤設備などの監視に適したタイプ。

センサと警報盤の機能を一体化したシステムで、センサ表面の煙濃度バーグラフ表示灯(10段階)により、リアルタイムの煙濃度確認が可能です。

システム構成



センサ表示部 (警報盤接続タイプセンサの表示部は電源灯、異常灯、アラーム1・2・3表示灯のみとなります。)



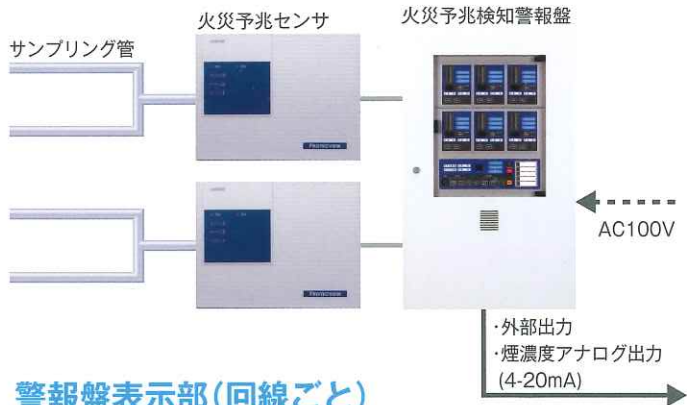
Control Panel Type 警報盤接続タイプ

特長

小規模エリアから大規模エリアの監視まで対応可能なスタンダードタイプ。

同一エリアをセンサ複数台で監視するケースでは、警報盤で集中監視することにより、異常エリアの特定が容易となります。

システム構成

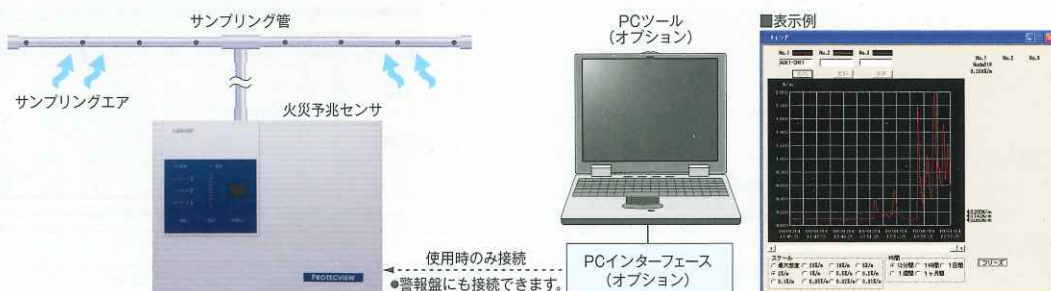


警報盤表示部 (回線ごと)



オプション

オプションでPCツールを接続でき、センサに記録されたデータを容易に収集／解析できます。



特長

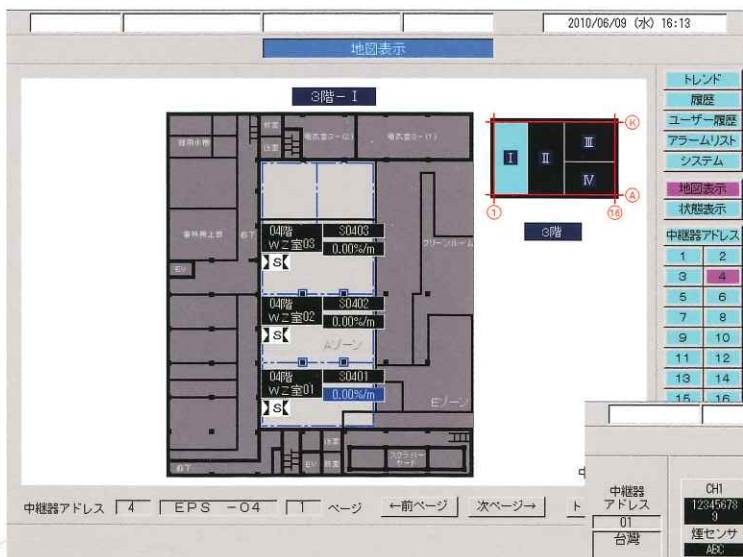
超大規模エリアの監視に対応可能なタイプ。
中継器盤を各監視エリア近傍に設置し、ディスプレイ表示による集中監視が可能となります。

システム構成

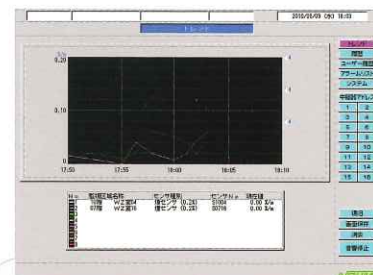


状態表示画面/トレンド画面/システム画面/履歴画面(40日間)
アラームリスト画面(1,024件)/地図表示画面(オプション)

監視装置表示画面の一例

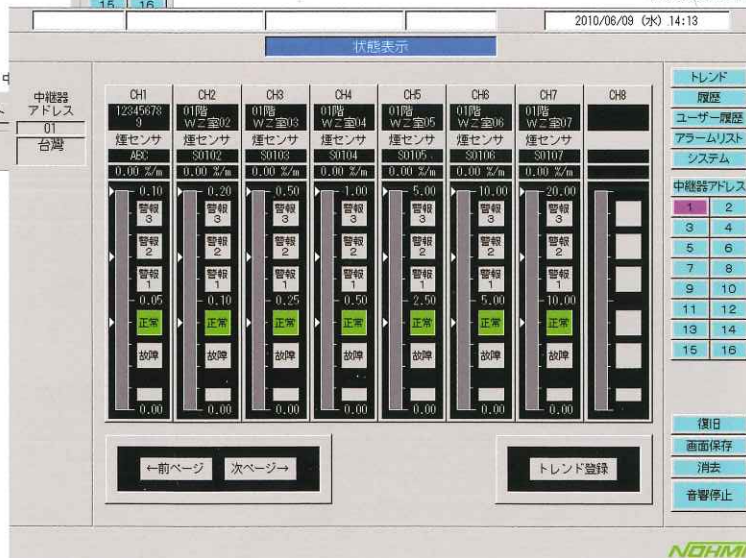
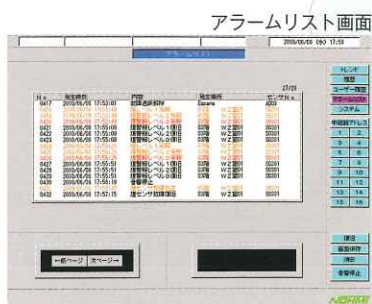


地図表示画面(オプション)



トレンド画面

状態表示画面





火災予兆センサ(スタンドアロンタイプ)

型名	FDNJ002A-R
検出方式	総散乱光検知方式
質量	約2kg
外形寸法	W305×H235×D94.5mm
電源電圧	AC100V/DC24Vの2電源切替方式
消費電力/消費電流	最大30W(AC100V)、最大550mA(DC24V)
検出範囲	減光率0.001~20%/m(アラーム設定範囲0.01~20%/m)
表示灯	7LED(アラーム1・2・3、電源、異常、遮断、音響停止)、 バーグラフ表示灯、デジタル表示灯
外部出力	【接点信号】接点定格:1A@30VDC アラーム1(1c)、アラーム3(1c)、異常(1c) 【その他】煙濃度アナログ出力(4-20mA)
イベントログ	最大18,000件

●FM規格の対応品もあります。



火災予兆センサ(警報盤接続タイプ)

型名	FDNJ001A-R
検出方式	総散乱光検知方式
質量	約2kg
外形寸法	W305×H235×D94.5mm
電源電圧	DC24V
消費電流	最大450mA(DC24V)
検出範囲	減光率0.001~20%/m(アラーム設定範囲0.01~20%/m)
表示灯	5LED(アラーム1・2・3、電源、異常)
イベントログ	最大18,000件



火災予兆検知警報盤

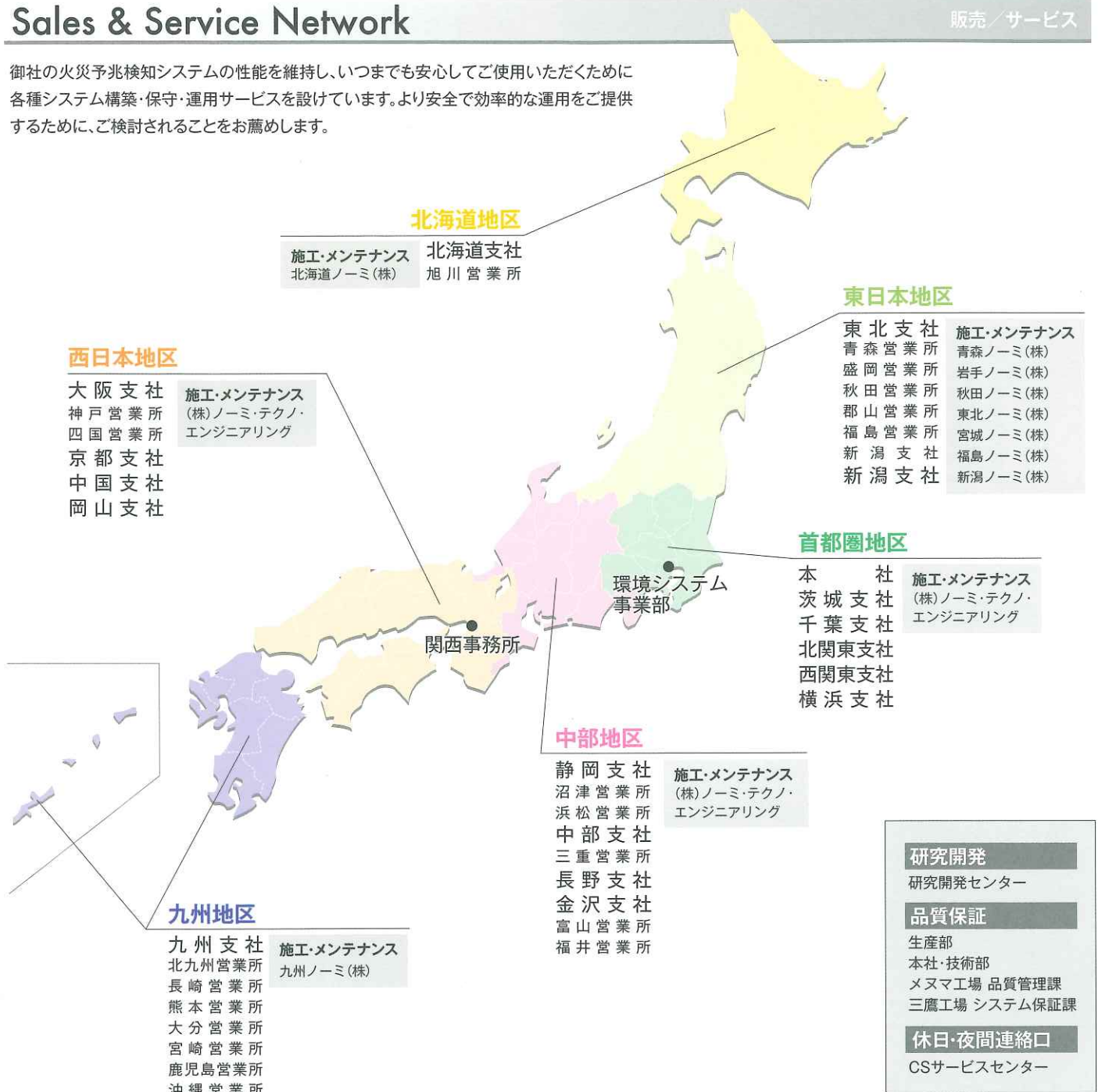
型名	FPEJ001
回線数	1~20回線
主電源	AC90~110V
予備電源	ニッケルカドミニウム蓄電池 トリクル充電方式
接続機器	火災予兆センサ(FDNJ001A-R) 1台/回線
表示範囲	減光率0.005~20%/m(アラーム設定範囲0.01~20%/m)
主音響装置	音声警報、後続再鳴動方式
警報表示	アラーム1・2・3、センサ配線断線、センサ異常、主電源断、回路電圧異常、ヒューズ断、スピーカ脱落、予備電源異常、警報受信回路異常(通信異常、ROM/RAM異常、RTC異常、EEPROM異常)
外部出力	【警報盤代表 接点信号】接点定格:1A@24VDC アラーム1代表(2c+1a)、アラーム3代表(1c+2a)、異常代表(1c)、主電源断(1c)、スイッチ注意(1c)、オプション(1c) 【回線個別 接点信号】接点定格:1A@24VDC アラーム1(回線ごと1a)、アラーム2(回線ごと1a)、アラーム3(回線ごと1a)、異常(回線ごと1c)、諸表示(外部端末入力ごと1a) 【その他】煙濃度アナログ出力(回線ごと4-20mA)
質量	1~3回線:約21kg 4~6回線:約26kg 7~20回線:約81~86kg
外形寸法	1~3回線:W530×H700×D135 4~6回線:W530×H850×D135 7~20回線:W600×H2,000×D300
その他機能	火災試験機能、故障試験機能



火災予兆検知ディスプレイシステム

主電源	AC90~110V
表示	状態表示画面/トレンド画面/システム画面/履歴画面(40日間) アラームリスト画面(1,024件)/地図表示画面(オプション)
伝送距離	総延長5km以下
伝送方式	RS422

御社の火災予兆検知システムの性能を維持し、いつまでも安心してご使用いただくために各種システム構築・保守・運用サービスを設けています。より安全で効率的な運用をご提供するために、ご検討されることをお勧めします。



北海道地区

施工・メンテナンス 北海道支社
北海道ノミ(株) 旭川営業所

東日本地区

東北支社 施工・メンテナンス
青森営業所 青森ノミ(株)
盛岡営業所 岩手ノミ(株)
秋田営業所 秋田ノミ(株)
郡山営業所 東北ノミ(株)
福島営業所 宮城ノミ(株)
新潟支社 福島ノミ(株)
新潟ノミ(株)

西日本地区

大阪支社 施工・メンテナンス
神戸営業所 (株)ノミ・テクノ・
四国営業所 エンジニアリング
京都支社
中国支社
岡山支社

首都圏地区

本社 施工・メンテナンス
茨城支社 (株)ノミ・テクノ・
千葉支社 エンジニアリング
北関東支社
西関東支社
横浜支社

中部地区

静岡支社 施工・メンテナンス
沼津営業所 (株)ノミ・テクノ・
浜松営業所 エンジニアリング
中部支社
三重営業所
長野支社
金沢支社
富山営業所
福井営業所

九州地区

九州支社 施工・メンテナンス
北九州営業所 九州ノミ(株)
長崎営業所
熊本営業所
大分営業所
宮崎営業所
鹿児島営業所
沖縄営業所

研究開発

研究開発センター

品質保証

生産部
本社・技術部
メヌマ工場 品質管理課
三鷹工場 システム保証課

休日・夜間連絡口

CSサービスセンター

安全に関するご注意

- 安全のため、ご使用前に「取扱説明書」をよくお読みいただくか、当社にご相談のうえ正しくお使いください。
- 大切な防災システムのメンテナンスは多数の有資格者を有する当社または施工会社にご用命ください。
- この製品は、消防法で定められた「自動火災報知設備」の構成機器ではありません。自動火災報知設備の代替として使用する場合はご相談ください。

- 特許出願23件、意匠登録済5件、商標登録済2件。
- PROTECVIEWは能美防災株式会社の登録商標です。
- カタログと実際の製品の色とは、印刷の関係で多少異なる場合があります。
- このカタログの記載内容は2016年2月現在のものです。

お問い合わせは…

環境システム事業部

〒102-8277 東京都千代田区九段南4-7-3
TEL:03-3265-0233 FAX:03-3265-5985

関西事務所

〒564-0052 大阪府吹田市広芝町7-33
TEL:06-6190-6920 FAX:06-6339-3599

NOHMI 能美防災株式会社

本社 / 〒102-8277 東京都千代田区九段南4-7-3 TEL.(03)3265-0211			
支社 / 北海道(011)746-6911	東 北(022)221-2695	新 潟(025)243-8121	丸の内(03)3213-1781
茨 城(029)225-2600	千 葉(043)266-0303	北 関 東(048)669-2255	西 関 東(042)643-1520
横 浜(045)682-4700	静 岡(054)247-3211	中 部(052)915-2411	長 野(026)227-5521
金 沢(076)252-6211	大 阪(06)6330-8661	京 都(075)694-1192	中 国(082)510-1125
岡 山(086)244-4222	九 州(092)712-1560		
営業所 / 旭 川(0186)35-7824	青 森(017)729-0532	盛 岡(019)645-0552	秋 田(018)862-5086
郡 山(024)947-1194	福 島(024)528-4195	羽 田(03)5757-9393	波 谷(03)3461-1051
杉 並(03)3306-0451	城 東(03)3626-2461	五 反 田(03)3779-9787	土 浦(029)822-3851
宇 都 宮(028)637-4317	群 馬(027)328-1567	増 玉 西(049)247-4640	川 崎(044)233-5773
沼 津(055)923-9669	浜 松(053)473-3422	三 重(059)226-9860	富 山(076)444-1450
福 井(0776)21-0056	神 戸(078)334-3581	四 国(087)868-6811	北 九 州(093)583-3344
長 崎(095)845-0135	熊 本(096)360-1051	大 分(097)543-2778	宮 崎(0985)28-8792
鹿 児 島(099)253-8196	沖 縄(098)862-4297		
工 場 / 三 鷹(0422)44-5141	メヌマ(048)588-1531		